

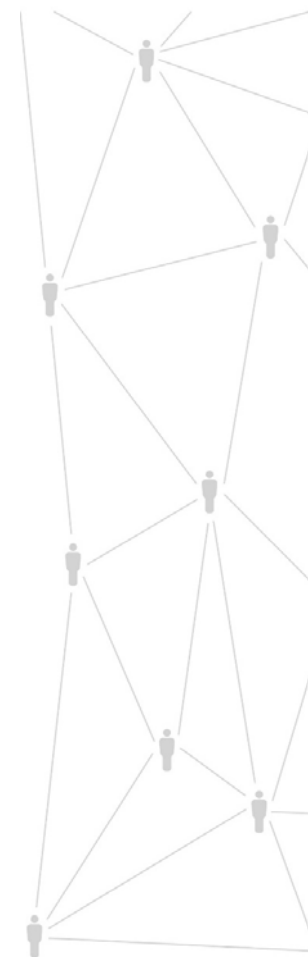
Reggio Calabria 16|06|2018

ASSEMBLEA NAZIONALE SIT *dA*

Attività e Prospettive della Società Scientifica

Maria Teresa Lucarelli

Presidente SIT *dA*



CONSIGLIO DIRETTIVO 2017 -2020



Maria Teresa Lucarelli **Presidente**

Ernesto Antonini

Elia Cangelli

Valeria D'ambrosio **Segretario**

Laura Daglio

Pietro Maria Davoli

Massimo Lauria **Tesoriere**

Elena Mussinelli **Vice Presidente**

Massimo Perriccioli

Sergio Russo Ermolli

Fabrizio Tucci

Il Consiglio Direttivo

nel rispetto del programma presentato e in continuità con la precedente gestione, sta mettendo a punto attività ed azioni volte a rafforzare la Società scientifica attraverso l'allargamento della base collaborativa e partecipativa dei Soci così da implementare la capacità di affrontare/approfondire tematiche strategiche e significative per lo sviluppo dell'area tecnologica.

Sulle Deleghe

CLUSTER E RICERCA

Elena Mussinelli
Adolfo F. L. Baratta

COMUNICAZIONE

Sergio Russo Ermolli
Antonella Violano
con
Enza Tersigni

FORMAZIONE E ALTA FORMAZIONE

Eliana Cangelli
Maria Federica Ottone

INTERNAZIONALIZZAZIONE

Maria Teresa Lucarelli
Corrado Trombetta
con
Alessandra Battisti
Ingrid Paoletti

MONDO DELLE ISTITUZIONI

Fabrizio Tucci
Roberto Giordano

MONDO DELLA PRODUZIONE

Ernesto Antonini
Monica Lavagna

RAPPORTI CON ANVUR, CUN E CUIA

Maria Teresa Lucarelli
Eliana Cangelli
Andrea Tartaglia

SIT *dA* GIOVANI

Laura Daglio
Donatella Radogna

VALUTAZIONE E RANKING

Valeria D'ambrosio
Filippo Angelucci
con
Mario Losasso

Il sistema delle **deleghe**, finalizzato a rafforzare e ampliare la partecipazione e l'impegno dei Soci rapportando un membro del Consiglio Direttivo con un Delegato esterno, si struttura a partire da alcuni ambiti tematici ritenuti strategici nei prossimi anni per l'operato di SIT *dA*.

Sulle attività in atto



Sulle attività future



- # PROPOSTA DI WORKSHOP DI PROGETTO RIVOLTO AI GIOVANI “UNDER 40”
Delega SITDA Giovani: L.Daglio - D.Radogna
Delega alla Formazione: E .Cangelli – F.Ottone



- # PROPOSTA DI EVENTO “IL PROGETTO DELLA MATERIA. IL RUOLO DELLA PRODUZIONE EDILIZIA NELLA QUALITÀ DEL PROGETTO DI ARCHITETTURA” (titolo provvisorio),
Cluster *Produzione-Prodotto Edilizio*,
Coordinatore pro-tempore ; M.Rossetti

Sull'attività convegnistica e seminariale

Il Convegno LA PRODUZIONE DEL PROGETTO ha avuto l'obiettivo di mettere a fuoco le trasformazioni indotte sull'attività progettuale dalle molteplici sfide poste dalla crisi economica, dai cambiamenti climatici e le emergenze ambientali, dall'impatto del Web e delle ICT sui sistemi sociali e produttivi, dall'urgenza e complessità dei processi di riqualificazione dell'esistente e dai conseguenti adeguamenti del quadro normativo.

SITdA
Società Italiana della Tecnologia dell'Architettura



Università *Mediterranea* di Reggio Calabria
Dipartimento Architettura e Territorio dArTe

14 | 15 giugno 2018

la PRODUZIONE
del PROGETTO

PRODUCING
PROJECT



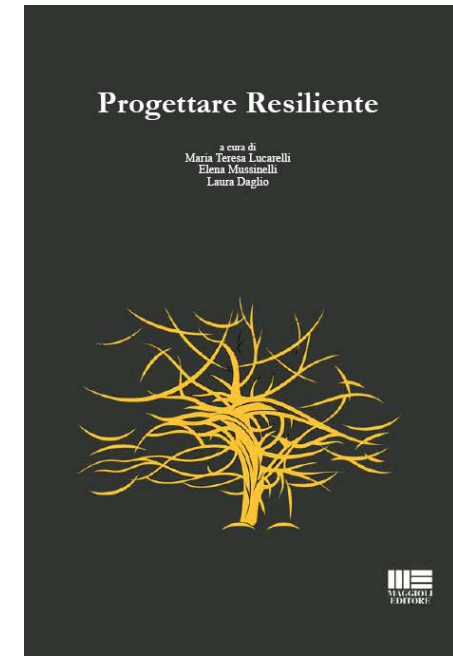
Sulle pubblicazioni in uscita

LA PROGETTAZIONE TECNOLOGICA E GLI SCENARI DI RICERCA,

a cura di OSCAR EUGENIO BELLINI, ANDREA CIARAMELLA, LAURA DAGLIO,
MATTEO GAMBARO, Maggioli Editore, 2018

PROGETTARE RESILIENTE,

a cura di MARIA TERESA LUCARELLI, ELENA MUSSINELLI, LAURA DAGLIO,
Maggioli Editore, 2018



Sui patrocini



Sul sito



SITdA Giovani intende costituire uno spazio “aperto” e facilmente accessibile dedicato ai soci più giovani, che consenta di raccogliere e valorizzare il loro contributo attraverso la raccolta di idee, proposte e programmi, nonché l'organizzazione di attività - in stretta relazione con la missione di SITdA - particolarmente mirate a orientare, dare valore e supportare la ricerca dei soci "under 40".

SITdA
The Italian Society of Architectural Technology

Home RSS Email Lock Facebook UK Flag SITDA SUBSCRIPTIONS MISSION HISTORY STRUCTURE SECURE AREA

TECHNE

Journal of Technology
for Architecture and Environment

Director

Maria Teresa Lucarelli

Scientific Committee

Ezio Andreta, Gabriella Caterina, Pier Angiolo Cetica, Gianfranco Dioguardi, Stephen Emmitt, Paolo Felli, Cristina Forlani, Rosario Giuffré, Lorenzo Matteoli, Achim Menges, Gabriella Peretti, Milica Jovanović-Popović, Fabrizio Schiaffonati, Maria Chiara Torricelli

Editor in Chief

Emilio Faroldi

Editorial Board

Ernesto Antonini, Eliana Cangelli, Tiziana Ferrante, Massimo Lauria, Elena Mussinelli, Riccardo Pollo, Marina Rigillo

Assistant Editors

Alessandro Claudi de Saint Mihiel, Paola Gallo, Francesca Giglio, Maria Pilar Vettori

Editorial Assistants

Viola Fabi, Serena Giorgi, Valentina Puglisi, Flavia Trebicka



n. 14



n. 15

Un gruppo di persone che condivide un obiettivo comune può raggiungere l'impossibile.

(Anonimo)

Grazie !

Maria Teresa Lucarelli

Presidente SITdA

